



**Endomed**



**CLASSIC** Высокое качество при оптимальной цене

# Ирригатор

Ирригатор Endomed, вариант исполнения Classic - идеальная ирригационная помпа, обеспечивающая мощный, регулируемый и постоянный поток. Совместима с основными брендами эндоскопического оборудования и помогает врачам быстро удалять воздушные пузыри, кровь и другой биологический материал, который препятствует визуализации, позволяя достигать высокой диагностической точности и повышая качество результатов обследования.

## Регулировки потока

Светодиоды высокой яркости с 10-ти уровненным контролем потока. Доступный и интуитивно понятный интерфейс.

## Безопасность

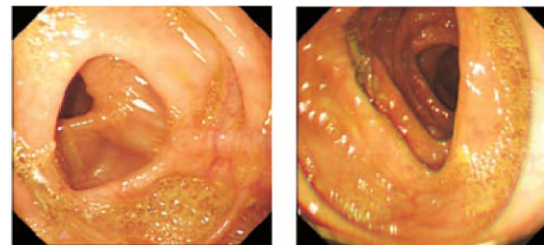
Система автоматически отключается при отсоединении трубок.

## Автоматическое отключение

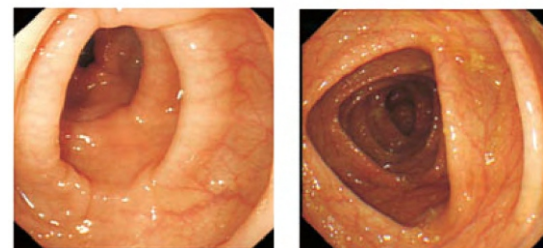
Ирригация автоматически отключается каждые 20 секунд.

## Совместимость

Ирригатор Endomed classic совместим с большинством моделей эндоскопов.



**До ирригации**



**После ирригации**

### Входные и выходные параметры

Скорость потока  
0 - 1000 мл/мин

### Размер и вес прибора

Габаритные размеры  
324 мм(Ш) \* 160 мм(Д) \* 155 мм(В)  
Вес  
6 кг

### Функции

Длительность одной ирригации: <20 сек  
Уровень шума: < 60 Дб

**Контакты производителя:**  
**000 «Эндомед»**

195221, Санкт Петербург,  
пр. Металлистов, 7

**endomed.biz**  
info@endomed.biz

8 (800) 100 17 61  
+7 812 702-77-66



CLASSIC Высокое качество при оптимальной цене

# Инсуффлятор CO<sub>2</sub>

Инсуффлятор Endomed, вариант исполнения Classic предназначен для создания и поддержания установленного потока углекислого газа и поддержания его давления в желудочно-кишечном тракте при проведении диагностических манипуляций и малоинвазивных вмешательств в гибкой эндоскопии. CO<sub>2</sub> является идеальным газом для инсуффляции по сравнению с воздухом благодаря его свойству абсорбции и высокой степени инертности. Применение углекислого газа при эндоскопических процедурах позволяет значительно снизить дискомфорт и болевой синдром, предотвращая серьезные осложнения в случае перфорации.

## Комфорт

Обеспечивает оптимальную скорость потока и плавность регулировки.

## Компактность

Благодаря компактным размерам инсуффлятор возможно разместить в любом удобном месте для специалиста.

## Плавный контроль

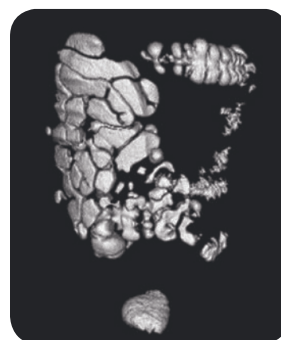
- 3-х уровневая регулировка скорости потока;
- LED дисплей;
- Автоматическое отключение.

## Безопасность

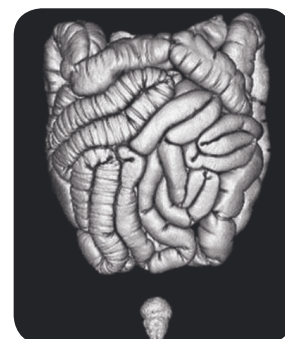
Функция контроля давления информирует оператора и автоматически отключает прибор при высоком или низком давлении.

## Совместимость

Инсуффлятор Endomed classic совместим с большинством моделей эндоскопов.



Инсуффляция углекислого газа.



Инсуффляция воздуха

*Углекислый газ существенно быстрее абсорбируется слизистой после исследования.  
(Endoscopy. 2013; 45(5):335-41)*

## Технические характеристики

### Входные и выходные параметры

Максимальное входное давление  
0.9 Мра

Выходной объем:  
2л/мин (± 0.3л/мин)  
3л/мин (± 0.3л/мин)

### Размер и вес прибора

Габаритные размеры  
128 мм(Ш) \* 330 мм(Д) \* 155 мм(В)  
Вес  
5 кг

### Электропитание

Питающее напряжение  
100-240 Вт  
Частота:  
50 Гц